



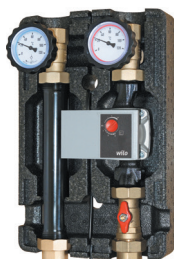
#### Технические характеристики

МАКС рабочая температура / давление: 110 °C / 10 бар

Номинальный диаметр DN, мм: 25; Диаметр подключения: 1" В

Материал корпуса / теплоизоляции: латунь CW617N, CW614N / вспененный полипропилен EPP

Межосевое расстояние: 125 мм



#### Насосная группа прямая, в теплоизоляции

Мощность: до 50 кВт при  $\Delta t$  20 °C, Kvs 8,0

Артикул	Комплектация	Мощность насоса	Цена, €
490B2500	без насоса	-	146,73
490W2500	Wilo Star RS 25/6 180	93 Вт	228,43
490Y2500	Wilo Yonos Para 25/6 180 RKC	45 Вт	284,51
490G2500	Grundfos UPSO 25-65 180	125 Вт	ожидается в июне
490H2500	Grundfos UPM3 HYBRID 25-70 180	52 Вт	ожидается в июне



#### Насосно-смесительная группа с термосмесителем 20-45 °C, в теплоизоляции

Мощность: до 14 кВт при  $\Delta t$  8 °C, Kvs 3,3

Артикул	Комплектация	Мощность насоса	Цена, €
491B2500	без насоса	-	260,98
491W2500	Wilo Star RS 25/6 180	93 Вт	339,70
491Y2500	Wilo Yonos Para 25/6 180 RKC	45 Вт	396,84
491G2500	Grundfos UPSO 25-65 180	125 Вт	ожидается в июне
491H2500	Grundfos UPM3 HYBRID 25-70 180	52 Вт	ожидается в июне



#### Насосно-смесительная группа с трёхходовым клапаном, в теплоизоляции

Мощность: до 31 кВт при  $\Delta t$  15 °C, Kvs 7,0

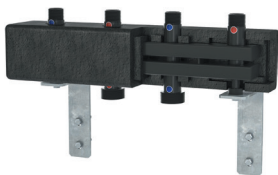
Артикул	Комплектация	Мощность насоса	Цена, €
492B2500	без насоса	-	209,37
492W2500	Wilo Star RS 25/6 180	93 Вт	303,82
492Y2500	Wilo Yonos Para 25/6 180 RKC	45 Вт	ожидается в июне
492G2500	Grundfos UPSO 25-65 180	125 Вт	ожидается в июне
492H2500	Grundfos UPM3 HYBRID 25-70 180	52 Вт	ожидается в июне



#### Насосно-смесительная группа с трёхходовым клапаном и сервоприводом, в теплоизоляции

Мощность: до 31 кВт при  $\Delta t$  15 °C, Kvs 7,0

Артикул	Комплектация	Мощность насоса	Цена, €
493W2500	Wilo Star RS 25/6 180	93 Вт	387,88
493Y2500	Wilo Yonos Para 25/6 180 RKC	45 Вт	445,53
493G2500	Grundfos UPSO 25-65 180	125 Вт	ожидается в июне
493H2500	Grundfos UPM3 HYBRID 25-70 180	52 Вт	ожидается в июне

**Коллектор в теплоизоляции**

МАКС рабочая температура / давление: 110 °C / 6 бар

Межосевое расстояние: 125 мм

Материал корпуса / теплоизоляции: низкоуглеродистая сталь EN 10305-5 / вспененный полипропилен EPP

Диаметр присоединения к группе / к разделителю: 1" Н / 1 1/2" Н

Артикул	Контур	Длина, мм	Цена, €
435Z4102	2	550	208,48
435Z4103	3	800	244,14
435Z4104	4	1050	297,86
435Z4105	5	1300	362,92

**Гидравлический разделитель в теплоизоляции**

МАКС рабочая температура / давление: 110 °C / 6 бар

Мощность: 70 кВт

Материал корпуса / теплоизоляции: низкоуглеродистая сталь EN 10305-5 / вспененный полипропилен EPP

Диаметр присоединения к коллектору / к котлу: 1 1/2" В / 1 1/4" Н

Артикул	Расход, м³/ч	Длина, мм	Цена, €
438Z3000	3	420	150,39

**Привод для клапана**

Угол поворота: 90°

Управление трёхточечное

Время открытия: 120 сек, направление вращения: по выбору

Длина кабеля: 1,5 м

Артикул	Напряжение, В	Степень защиты	Крутящий момент, Нм	Коробка	Цена, €
372P0230	230	IP42	5	30	100,54

**Привод для клапана с датчиком для поддержания фиксированной температуры**

Угол поворота: 90°

Управление трёхточечное

Время открытия: 120 сек, направление вращения: по выбору

Длина кабеля: 1,9 м

Артикул	Напряжение, В	Степень защиты	Крутящий момент, Нм	Коробка	Цена, €
371P0230	230	IP42	6	10	261,22

