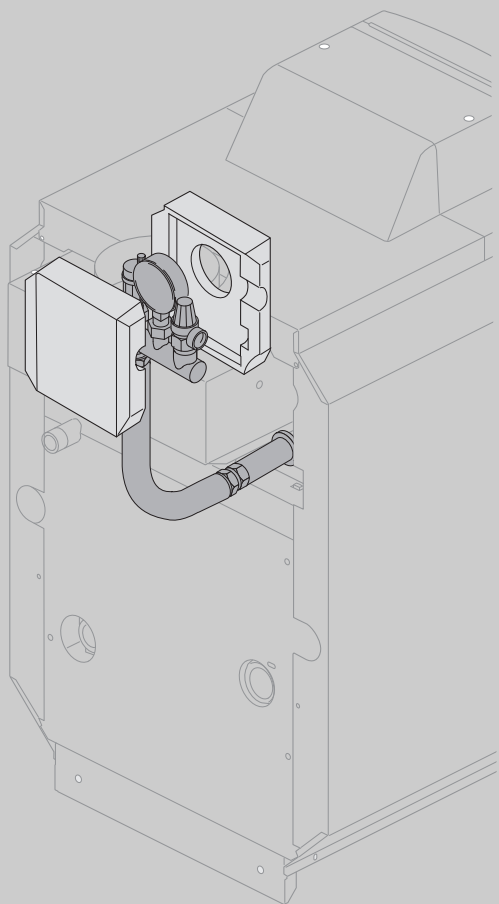


Технический паспорт Инструкция по монтажу



Kermi-fko.ru
Перейти на сайт



Комплект безопасности KSS для котла Logano G234/G244

Сервисный уровень

Внимательно прочитайте
перед монтажом

6 720 618 806 - (2015/04) ru



Buderus

Монтаж комплекта безопасности котла KSS

Используйте только фирменные запчасти Buderus. Buderus не несёт ответственности за повреждения, возникшие в результате применения запасных частей, поставленных не фирмой Buderus.



УКАЗАНИЕ ДЛЯ ПОТРЕБИТЕЛЯ

При монтаже и работе отопительной установки соблюдайте национальные нормы и правила, действующие в той стране, где она эксплуатируется!

Применение по назначению

Комплект безопасности KSS предназначен для подключения к отопительным котлам Logano G234 и G244.

Уплотнение

Уплотнения, необходимые для монтажа элементов, прилагаются в соответствующей упаковке.

Монтаж комплекта безопасности котла KSS

- Вставьте уплотнительное кольцо [7] в канавку переходника [6].
- Вверните переходник [6] в отверстие для подключения предохранительной подающей линии [8].
- Вложите уплотнение [3] в накидную гайку короткого колена трубы [5].
- Слегка приверните соединительную трубу [5] к переходнику [6].
- Вложите уплотнение [3] в накидную гайку длинного колена трубы [5].
- Свободно приверните коллектор со штуцерами [4] к соединительной трубе [5].
- Выровняйте комплект безопасности по вертикали и параллельно к задней стенке котла.
- Затяните все резьбовые соединения сначала вручную, затем рожковым ключом на 1/8 оборота (это соответствует моменту 60 Нм).
- Проверьте, затянута ли заглушка [2] с уплотнением [3] сбоку на коллекторе со штуцерами.

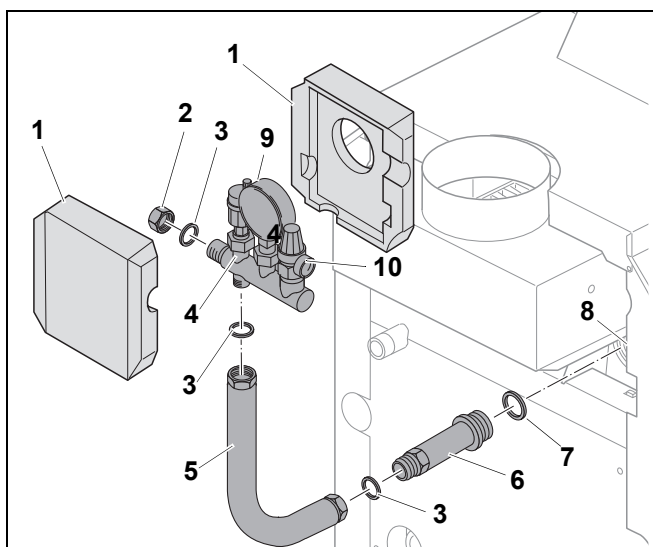


Рис.1 Монтаж комплекта безопасности котла

- 1 элементы теплоизоляции
- 2 заглушка G 1
- 3 уплотнение Ø 24 x 30,5 x 2
- 4 коллектор со штуцерами
- 5 соединительная труба G 1
- 6 переходник G 1¼ x G 1
- 7 Уплотнительное кольцо 44 x 3
- 8 предохранительная подающая линия (VSL)
- 9 манометр
- 10 предохранительный клапан



УКАЗАНИЕ ДЛЯ ПОТРЕБИТЕЛЯ

Выполняйте приведенные далее указания, если нужно повернуть манометр [9] для лучшей обзорности или предохранительный клапан [10] для его монтажа или замены:

- Манометр и предохранительный клапан установлены с уплотнительным кольцом PTFE.
- Вращайте только по часовой стрелке.
- Для демонтажа предохранительного клапана поверните манометр на 90° по часовой стрелке. После замены поверните манометр дальше по часовой стрелке до позиции, в которой видны его показания.

- Проверьте герметичность установки.
- Вырежьте теплоизоляционные элементы [1] в соответствии с подключениями, например, для слива от предохранительного клапана. Вставьте теплоизоляционные элементы сверху один в другой и затем сожмите их внизу.
- Сливную линию предохранительного клапана [10] монтирует заказчик.

