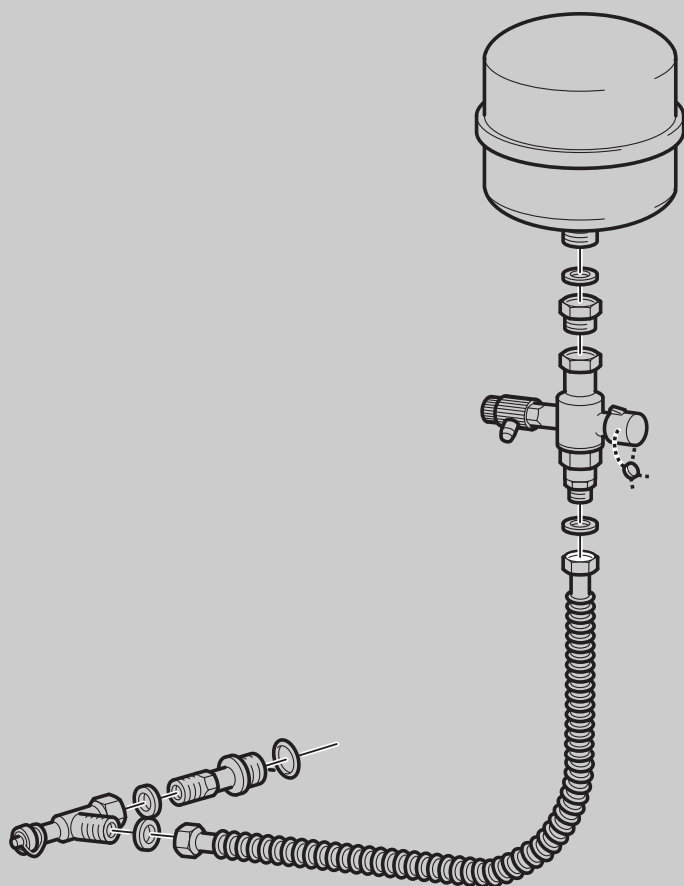


Технический паспорт Инструкция по монтажу

Комплект для
подключения
расширительного бака и
сливной линии



Logano
G115/G125/G124/G144

Сервисный уровень

Внимательно прочитайте
перед монтажом.

6 720 618 792 - 2015/04 ru

EAC



Kermi-fko.ru
Перейти на сайт

Buderus

Монтаж комплекта для подключения расширительного бака и сливной линии

Используйте только фирменные запчасти Buderus. Buderus не несёт ответственности за повреждения, возникшие в результате применения запасных частей, поставленных не фирмой Buderus.



УКАЗАНИЕ ДЛЯ ПОТРЕБИТЕЛЯ

При монтаже и работе отопительной установки соблюдайте национальные нормы и правила, действующие в той стране, где она эксплуатируется!

Применение по назначению

Комплект расширительного бака и сливной линии предназначен для подключения к отопительным котлам Logano G115/G125 и G124/G144.

Уплотнение

Уплотнения, необходимые для монтажа элементов, прилагаются в соответствующей упаковке.

Монтаж комплекта расширительного бака и сливной линии

- Уложите уплотнительное кольцо [9] в двойной ниппель [8].
- Вверните двойной ниппель в отверстие **подключения предохранительной обратной линии (RSL) [10]** у G115/G125 и в отверстие **подключения слива (EL) [11]** у G124/G144.
- Уложите уплотнение [7] в накидную гайку сливного крана [6] и приверните его к ниппелю [8].
- Уложите уплотнение [2] в накидную гайку металлического гофрированного шланга [5] и приверните ее к сливному крану [6].
- Приверните переходник [3] с уплотнением [2] к расширительному баку [1] или уплотните штуцер на расширительном баке и приверните переходник.
- Приверните колпачковый вентиль с накидной гайкой [4] к переходнику [3].
- Уложите уплотнение [2] в накидную гайку металлического гофрированного шланга [5] и приверните к колпачковому вентилю [4].
- Проверьте, полностью ли открыт колпачковый вентиль.
- Опломбируйте защитный колпачок (см. инструкцию по монтажу колпачкового вентиля).
- Проверьте герметичность установки.

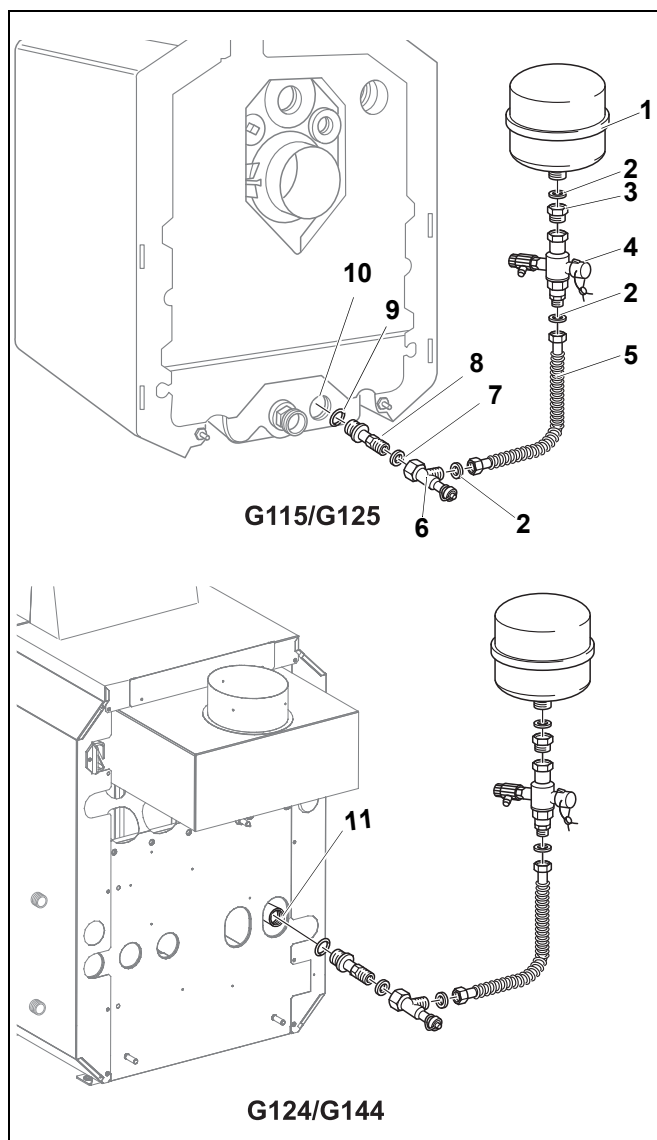


Рис. 1 Монтаж комплекта подключения расширительного бака и сливной линии

- 1 расширительный бак (не входит в комплект поставки)
- 2 уплотнение Ø20 x 24 x 2
- 3 переходник
- 4 колпачковый вентиль
- 5 металлический гофрированный шланг DN 20
- 6 кран для слива
- 7 уплотнение Ø24 x 30,5 x 2
- 8 двойной ниппель G 1
- 9 уплотнительное кольцо Ø35 x 3
- 10 подключение предохранительной обратной линии (RSL)
- 11 подключение сливной линии (EL)

